

Art Room Model - FELIPE T

Height : 188

Chest : 99

Waist : 80

Hips : 98

Size : 50

Shoes : 43

Hair : K.Kumral / D.Brown

Eyes : Kahve / Brown





**Η ΓΡΑΒΑΤΑ
ΕΙΝΑΙ ΠΕΡΙΤΤΗ**

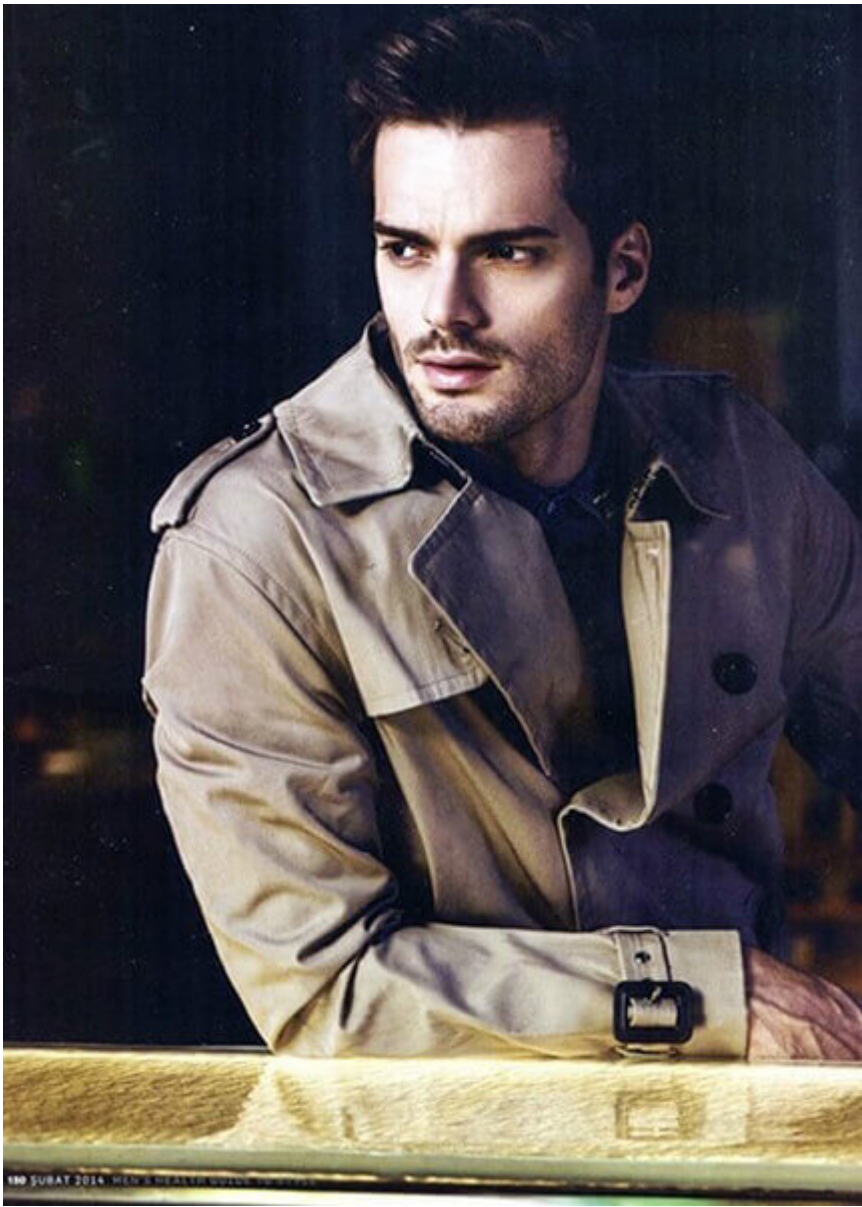
Όχι σε όλες τις περιπτώσεις φωνά. Στις τριτάδες και σε άλλους καθυστερητές εργαζομένους, κυρίως η γραβιά είναι αδρανοποιημένη. Όμως, στους ανώτερους γύρους, στις εταιρείες κυρίως ευρωπαϊκού προτύπου και όταν φτάνεις για ένα day martini ενώ στη θέση της Τζέι Μίου, ο κώδικος στο λαρό είναι κθα από το οποίο μπορεί να απολαύσει, είναι αν ένας φρονόσι να είναι σωστό όλα τα υπόλοιπα: στυλ, κοσμήματα, οργάνη ποικίλων, μοντέρνα παπούτσια και αξεσουάρ.

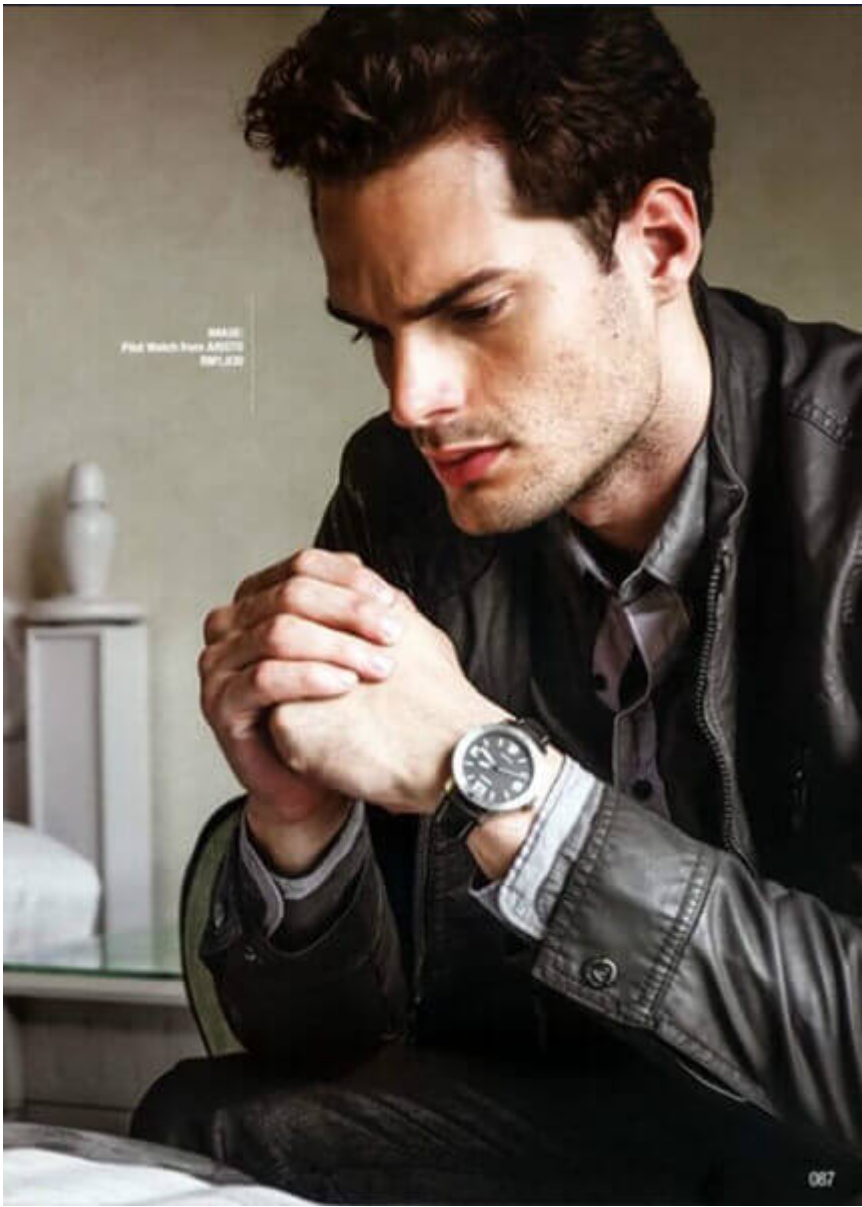
Κοσμήματα και ποικίλα
Diamant (Εργαστήρια E-More)
Παπούτσια Tod's (Tod's Boutique)
Γιακάκια και Βελούδο
(Orsoletti Σουαρό), Polo
Tissot (Swatch Group)



**BUSY AS
USUAL**

Προσόντες αυτά που φοράς στο γραφείο στις θερμοκρασίες της άνοιξης και διάλεξε να ανοικτόκροτο κοστούμια (ένα καφέ-μπλε, ένα λίγο πιο ανοικτό μπλε), να περικυβάνω ποικίλα (γιατί η καρδιά και παπούτσια από πιο soft δέρματα, όπως αυτά εδώ τα καφέ σουτ από την BOSS. Ακόμη και ο κροστίλακος που κουβαλάς πρέπει να είναι πιο light (στα σχέδια, όχι στο περιεχόμενό). Ταόνια, παπούτσια και κοστούμι BOSS (BOSS Stone).





WATCH
First Watch from Adidas
REF. 122





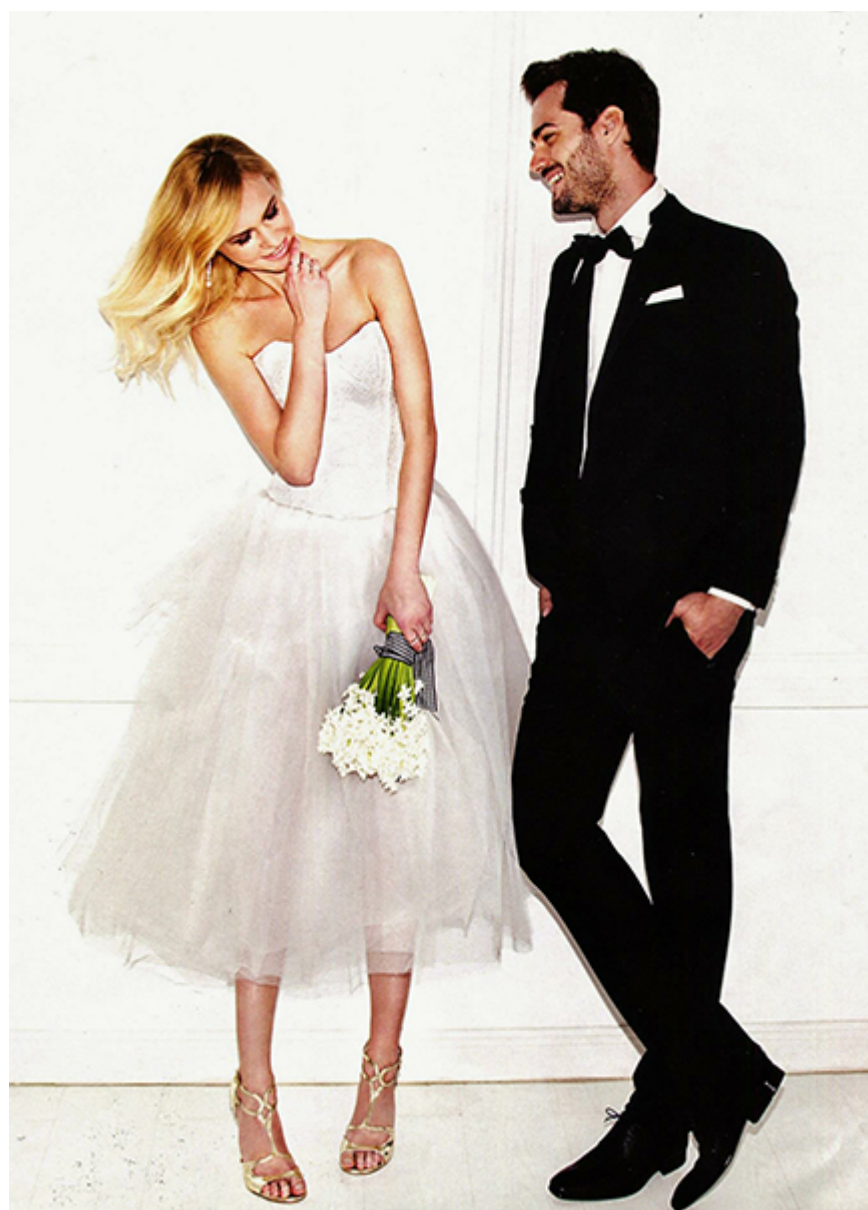


gio Armani 2014
s McCartney 2014
s Watanabe from 10 Corso Como
store Ferragamo
s Boss
rican Apparel
Jared

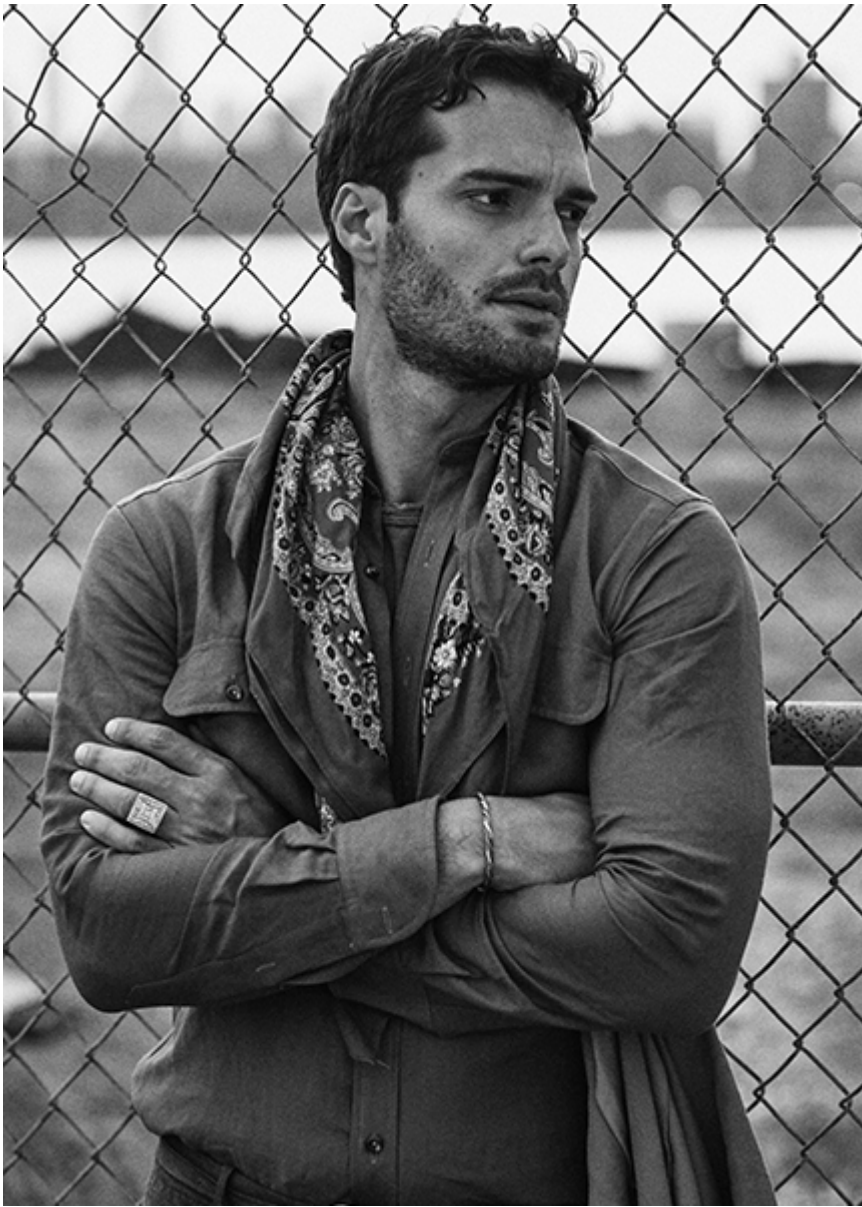












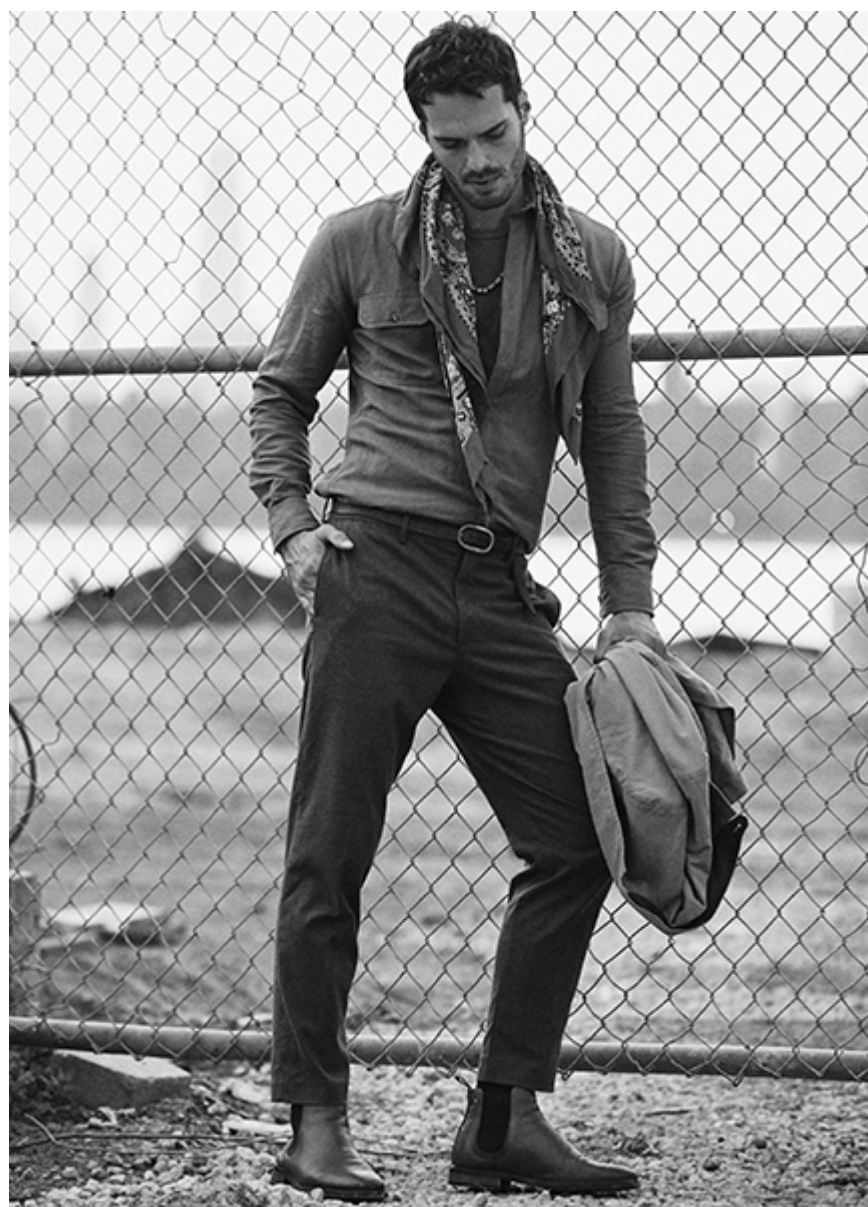


ΣΤΟΛΗ ΕΞΟΔΟΥ

Τα κριόμετα και τα ενέδρα που χρησιμοποιούν και οι εντοίλες διπλόκοι στις στολές τους είναι τα θιμέλια για μακριά από τα πιο διαφορικά αναζήτηκα looks. Ακόμη κι αν είσαι αντρωτικός συνείδησης, πρέπει να παραδοκταίς ότι συνδυάζοντας μεταξύ τους το σκούρο navy blue, το γκρι της άμμου, τα γιλέδα του ουρανού, τα πρόσωπα και το καί της παραλλαγής σε κομμάτια όπως τα chino παντελόνια και τα flight jackets των ηλιόλουστων (βλ. δεξιά), αποκτάς να κένεις λάθος.

Αντατά: Ticker Zara Hellas, MivlaQ και πουκάμισο Scout (www.koolify.com), Παντελόνι Marks & Spencer, φαλακίλιου Camera (Gaffel).

Δεξιά: Ticker Zara Hellas, Πουκάμισο και γραβάτα Brooks Brothers (Brooks Brothers Boutique), Παντελόνι Marks & Spencer.





ΠΟΛΟ ΔΕΝ ΕΙΝΑΙ ΜΟΝΟ ΕΝΑ

ΤΙΣΧΕΔΙΟ ΝΑ ΔΙΑΛΕΞΕΙΣ ΑΝΑΛΟΓΑ ΜΕ ΤΟ ΣΤΥΛ ΚΑΙ ΤΟ ΣΩΜΑ ΣΟΥ.



1. ΤΟ ΜΟΝΟΧΡΩΜΟ

Αν έχεις λεπτή σφύρα, προτίμησε πιο γλυκά χρώματα, όπως το κίτρινο, το ανοιχτό κόκκινο και το μπλε. Αν είσαι μελαγχολικός και μακριζός με τον ήλιο, δάξου και μαυρίζεις με τον ήλιο, δάξου και πιο έντονα, όπως το κίτρινο ή το πορτοκάλι.
Πόλο μπλουζάκι Pepe Jeans (Shop & Trade).

2. ΜΕ ΦΑΡΔΙΑ ΡΙΓΑ

Οι ρίγες στα πόλο μπλουζάκια είναι στη μόδα, αλλά κρατούνται προσεκτικά. Καταρχήν πρέπει να είναι fit, γιατί τους πακουλάκι τους πακωνάνουν ακόμη περισσότερο. Επίσης, με τις φαρδιές ρίγες, επειδή είναι έντονες και επιβλητικές, προτίμησε κλασσικά και ουδέτερους συνδυασμούς χρωμάτων, όπως το άσπρο-μπλε.
Πόλο μπλουζάκι Pepe Jeans (Shop & Trade).

3. ΜΕ ΛΕΠΤΗ ΡΙΓΑ

Εδώ μπορείς να συνδυάσεις πιο εύκολα τα χρώματα. Πρόσεξε η γραμμή της μπλουζάς να είναι σωστή.
Πόλο μπλουζάκι Pepe Jeans (Shop & Trade).



ΜΕ ΤΟΝ ΑΕΡΑ ΤΗΣ RIVIERA

Το στυλ είναι πάντα αν' όλα σέβεται και άποψη, αυτό που λέμε attitude. Οι Ιταλοί το ξέρουν αυτό καλύτερα από τον καθένα, σερβιροντας τον εαυτό τους έξυπνα, ακόμη και όταν το look τους είναι φτιαγμένο από τις πιο απλές πρώτες ύλες. Δες, για παράδειγμα, πόσο κερδίζει στο σύνολο δίνοντας συνδυασμένη εταλική επιλογή να φορεθούν τα μακαρίνια με το παντελόνι γυρισμένο σε ανέμελο ρεβέρ και χωρίς κλίσεις ή τον τρόπο που κρατάς το τσάντα ή το μεγάλο γυαλιό ηλιού που προκαλούν μυστήριο. Δες και πόρ, δέξαι...

Πόλο μπλουζάκι και παντελόνι Napapijri (V.F. Hellas). Παπούτσια Tod's (Tod's Boutiques). Γυαλιό ηλιού Dolce & Gabbana (Lunottica). Τσάντα Hogan (Hogan Boutiques).







#değişimheyecanı







